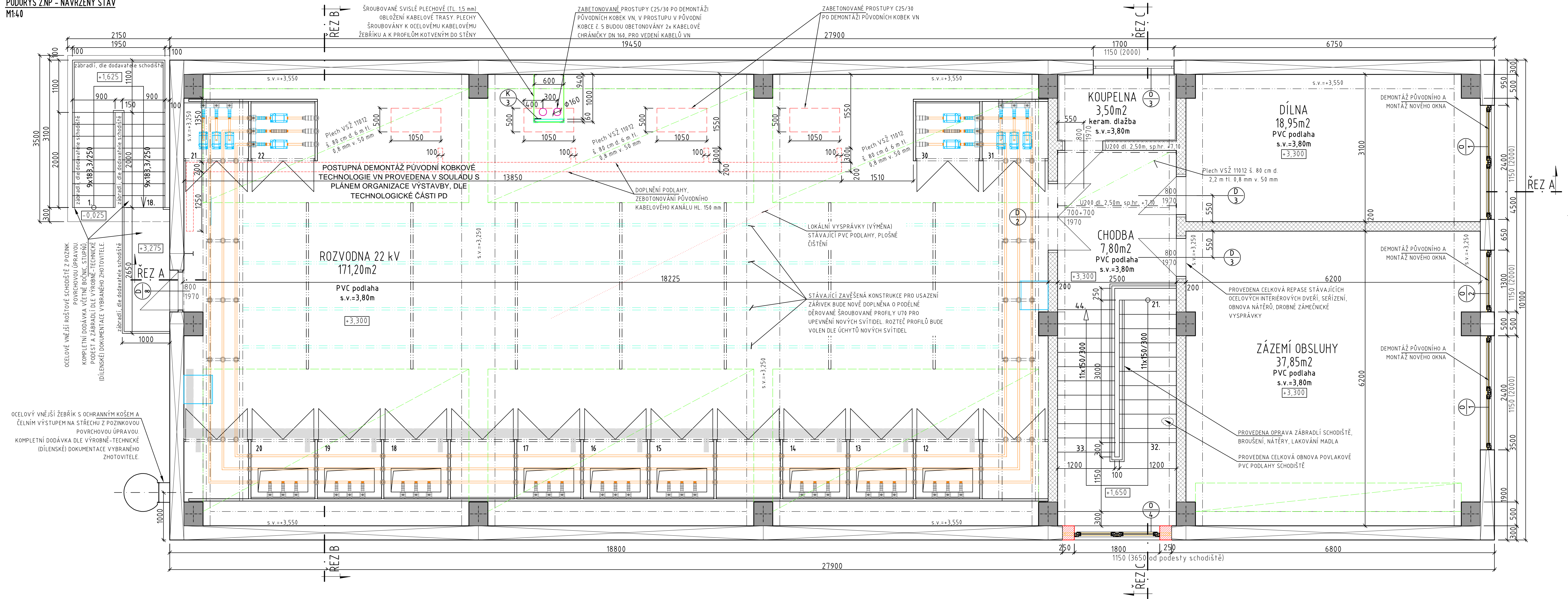



PŮDORYS 2.NP - NAVRŽENÝ STAV  
M1:40



LEGENDA

- STÁVAJÍCÍ OBVODOVÉ KONSTRUKCE Z KERAMICKÝCH PANELŮ
- STÁVAJÍCÍ ŽB MONTOVANÉ KONSTRUKCE
- NOSNÉ ZDIVO Z CIHEL CDM NA MC 50
- ZDIVO Z CP 150 NA MVC 2,5
- PROSTÝ BETON, LEHČENÝ (SPÁDOVÝ) BETON
- KABELOVÝ KANÁL HLUBKY 150 mm
- ZEMINA
- DOZDÍVKY Z CIHELNÝCH BROUŠENÝCH BLOKŮ NOSNÉHO ZDIVA TL. 300 mm NA SYSTÉMOVÉ POJIVO VÝROBCE
- ZAZDÍVKY STÁVAJÍCÍCH OTVORŮ A PROSTUPŮ
- NOVÝ KERAMICKÝ OBKLAD DO FLEXI LEPIDLA
- VYROVNÁNÍ A SJEDNOCENÍ POVrchU PODLAHY
- DOBETONÁVKA STROPU / ZÁKLADOVÁ PATKA C25/30
- HYDROIZOLACE STÁVAJÍCÍ / NOVÁ
- SANAČNÍ OMÍTKA
- ZÁKLADOVÉ PÁSY C16/20 POD SCHODIŠTĚM
- BOURÁNÍ
- UBOURÁNÍ/VYŘÍZNUTÍ KONSTRUKCI PODLAHY PO ŽB DESKU
- NOVÁ TECHNOLOGIE PŘEDISTRIBUCE
- KABELOVÉ PŘÚCHODKY / CHRÁNIČKY
- NOVÁ TECHNOLOGIE ODBĚRATELE
- ROZNAŠEČÍ PODPĚRNÉ KONSTRUKCE Z OCELOVÝCH PROFILŮ - STATIKA
- NOVÉ POMOCNÉ KONSTRUKCE A PRVKY / KABELOVÉ LÁVKY
- STÁVAJÍCÍ POMOCNÉ KONSTRUKCE A PRVKY / KABELOVÉ LÁVKY
- RÁMY POD TECHNOLOGII

SO - Stavební opravy RS 7090

Všechná práva k tomuto dokumentu patří výhradně společnosti VOLTCOM, spol. s r.o. Bez jejího souhlasu nesmí být kopírován, předán třetí osobě ani jiným způsobem zneužit.		All rights to this document reserved to VOLTCOM, spol. s r.o. Unauthorised disclosure or reproduction prohibited. Not to be used in any way harmful to a/m company	
OÚ: Praha 8	Projektant: Smetana	 SPOL. S R.O. PROVOZ. U. OTEVŘENÁ, PRAHA 8 - STŘEŠOVICE TEL: 267051935, KO 44794274 email: voltcom@voltcom.cz, http://www.voltcom.cz	
MÚ: Hlavní město Praha	Kontroloval: Ing. Nováček		
Číslo stavby:	Schválil: Ing. Krejcar		
NÁZEV: Rekonstrukce RS 7090 Praha 8 – Liběň, U Slovanky <b>NAVRŽENÝ STAV - PŮDORYS 2.NP</b>		STUPEŇ PD DPS	MĚŘÍTKO 1:40
INVESTOR: Ústav termomechaniky AV ČR, v.v.i.		DATUM 09/2023	FORMÁT A2+
		VÝKRES Č. 11	VÝKRES Č. 11